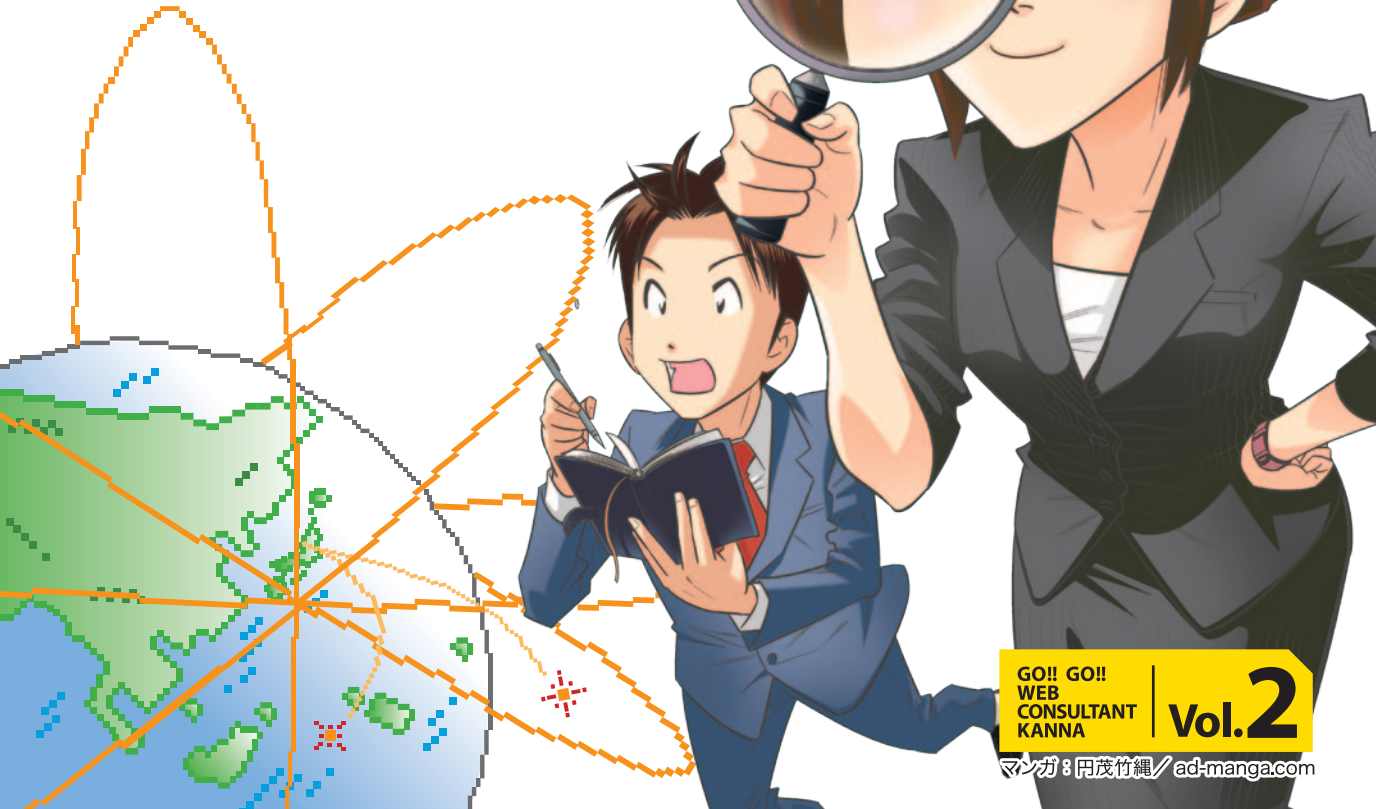


# WEBコンサルタントカンナがゆく! Web解析がサイトの 活用を左右する!

知りたかった情報が  
簡単にわかる!

簡単にわかるから  
ビジネスチャンス  
を逃さない!



◆地域分析でネットとリアルとの距離を近づける

某大手  
中古車販売会社

『らくらくログ解析』で  
すごい発見が  
できたんです！

株式会社 ウェブアンサー  
コンサルタント  
紅 カンナ

すごい発見？  
相変わらず  
アツいねー  
カンナちゃん

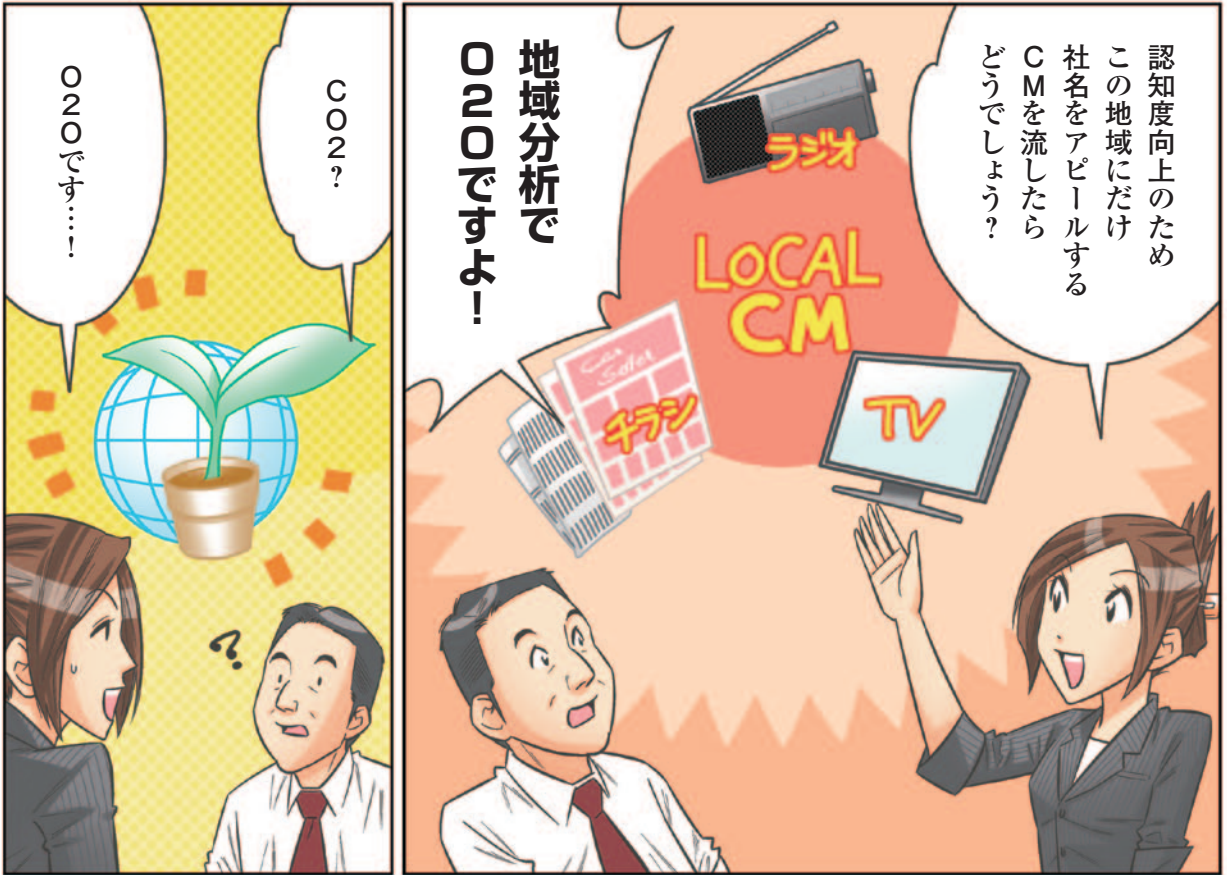
だって  
これを見て  
ください！

地域分析をした結果、  
この地域だけ  
御社名での検索件数が  
著しく少ないことが  
わかったんです

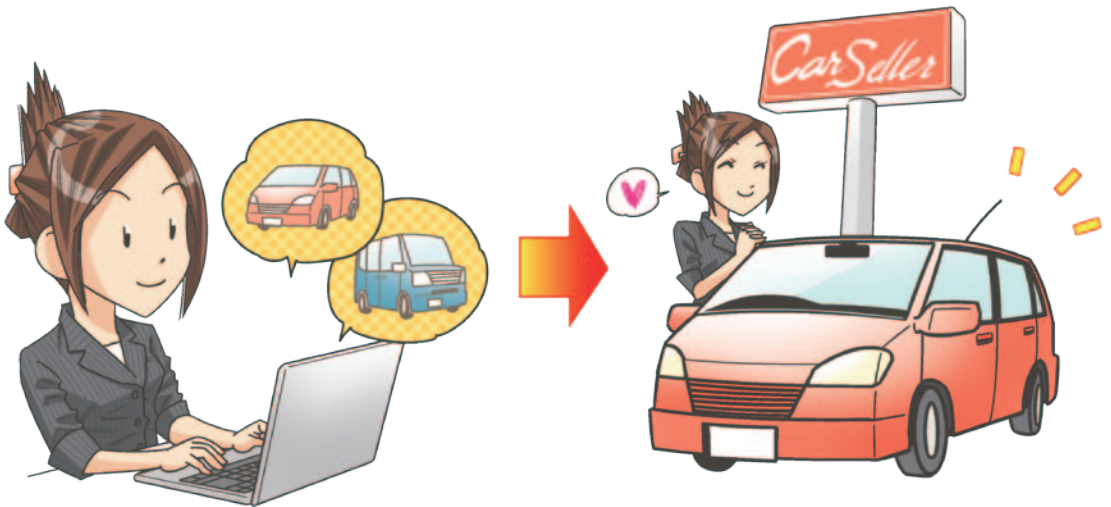
確かに  
その地域は  
来店数も  
思わしくない  
んだよね…







**O2O (Online to Offline) → ホームページを見たユーザーが実店舗に来訪する行動**



レストランやレジャースポット、高額商品などの情報は、オンライン（インターネット検索）で収集し、オフライン（店舗等）で行動する（O2O）という行動スタイルが急激に一般化しています。逆に言えば集客のためのホームページの活用は非常に重要になっている訳です。

御社のホームページは、ターゲットとしている商圏からのアクセスがたくさんありますか？







簡単なのにパワフル! らくらくログ解析

**Who**  
(誰が)

- アクセス企業リスト
- 業種別リスト
- 初めてきた組織

**Where**  
(どこから)

- 訪問分析
- 地域分析
- 市町村別アクセス
- 国別アクセス

**How**  
(どうやって)

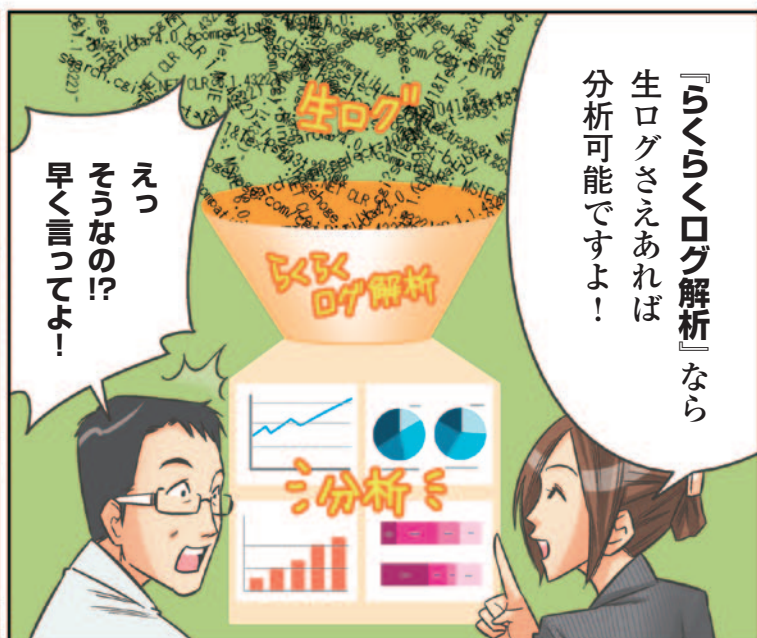
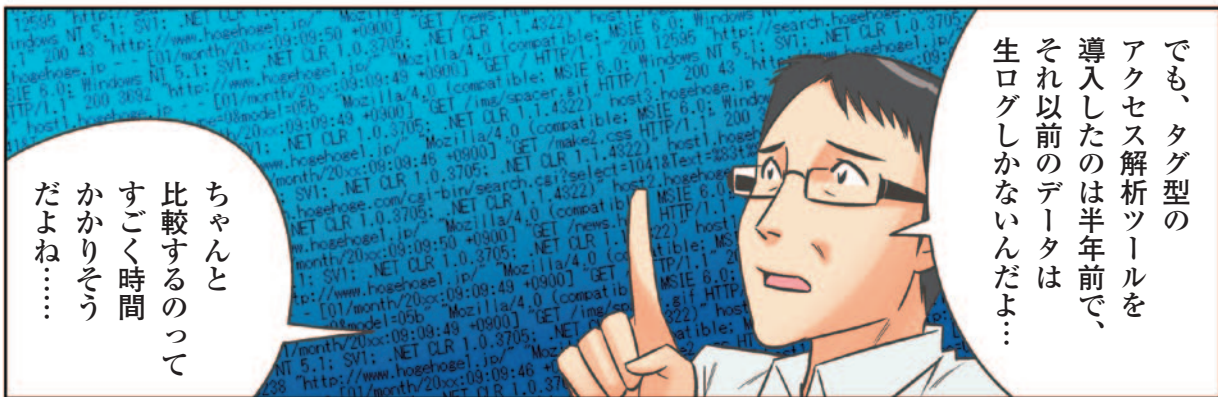
- スマートフォン・携帯アクセス
- 地域別キーワード
- 検索キーワード
- スマートフォンから閲覧

**Do**  
(何をした)

- クリック計測
- ページ分析
- 直前ページ
- 動画分析
- レコメンド機能
- 流入元、流出先

深い分析から  
アクセス解析が  
楽しくなる機能まで!





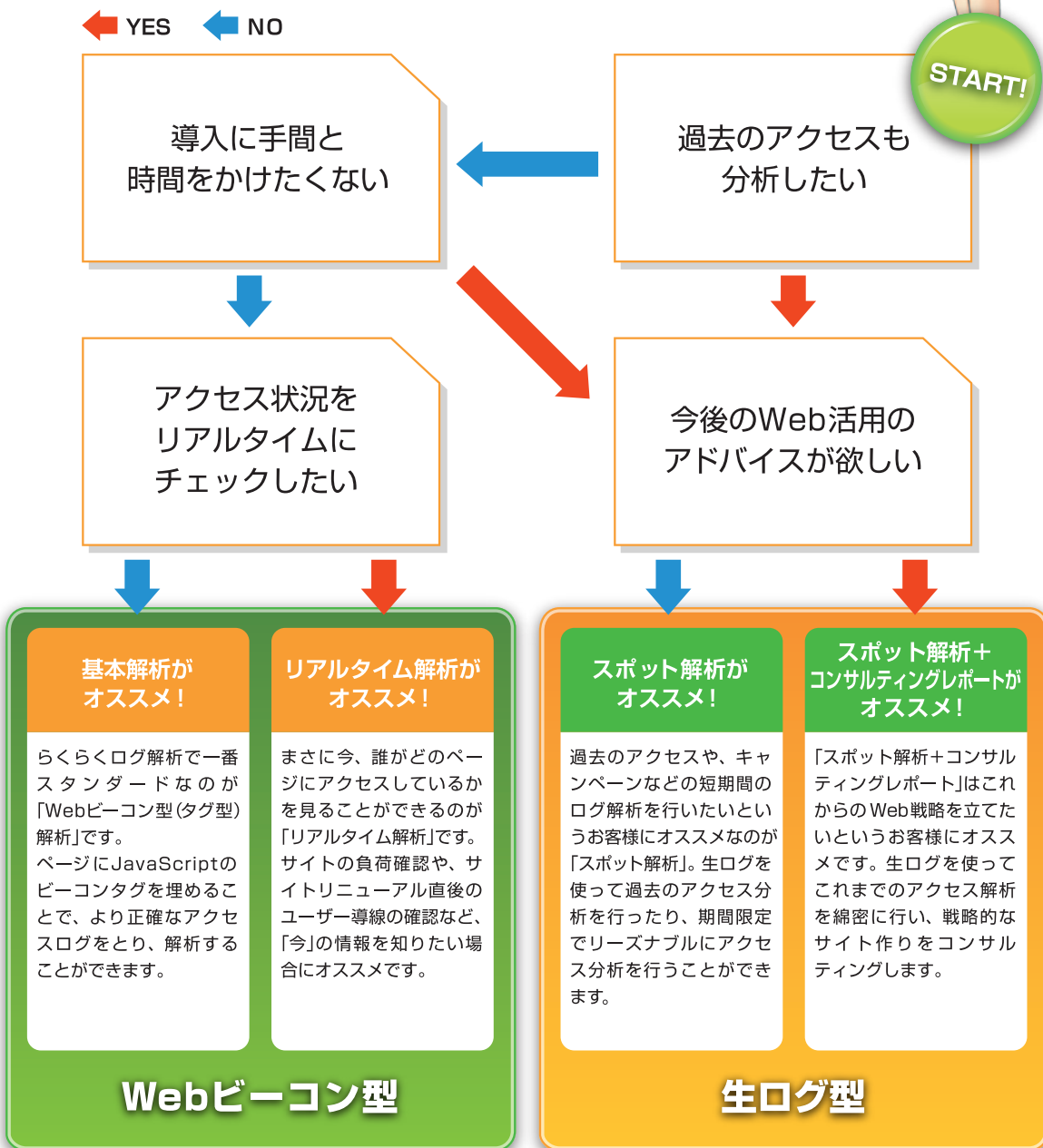


**私が  
御社にあった「らくらくログ解析」の  
タイプを診断します！**



「らくらくログ解析」は解析するログの種類や導入方法、解析の仕方によってお使いいただくサービスのタイプが選べます。

この診断チャートで御社にあった「らくらくログ解析」を見つけましょう！





<http://www.rakulog.com/>

**開発元**

サイバーエリアリサーチ株式会社



**本 社** 〒411-0036 静岡県三島市一番町 18-22 アーサーファーストビル 4F  
Tel:055-991-5544 Fax:055-991-5540

**東京支社** 〒100-6208 東京都千代田区丸の内 1-11-1 バシフィックセンチュリープレイス 8F  
Tel:03-6860-8340 Fax:03-6860-8201

**大阪支社** 〒541-0052 大阪府大阪市中央区安土町 2-3-13 大阪国際ビルディング 31F  
Tel:06-4964-2609 Fax:06-4964-2046

**販売代理店**