

導入までの流れ

webビーコン型
webビーコンとよばれるJavaScriptをサイトに設置

- ①お申込み・サイトURLを申告
- ②ビーコンタグ発行
- ③サイトにタグを設置
- ④設置直後から解析スタート

サーバログ型
サーバログをお預かりし、サーバログから解析実施

- ①お申込み・ログ取得調整
- ②解析実施
- ③初回解析完了後、アカウント通達
- ④以降、定期的に解析実施

※サーバログ授受について
サーバ(アクセス)ログは、弊社FTPサーバに定期的にPUTして頂きます。
webビーコン型では、情報保護規定に反してしまうケースなど、ご相談ください。

閲覧推奨環境

- 対応OS**
Windows 2000 Windows XP
Windows Vista Windows 7
- 対応ブラウザ**
Internet Explorer 7.0~
- 接続環境**
ブロードバンド環境(1Mbps以上を推奨)

料金表

通常のASPサービス利用料(税込)です。
月間1,000万PV超過(サービス開始初月時点)はサーバログ型のみでの対応となり、初期費用も異なります。
最低ご利用期間は6ヶ月となります。

初期費用 (月間1,000万PV以下)		¥52,500
月額費用 (月間PVによる従量制)	~3万PV	¥9,975
	~5万PV	¥15,750
	~10万PV	¥25,200
	~30万PV	¥33,600
	~60万PV	¥58,800
	~100万PV	¥89,250
	~150万PV	¥126,000
	~200万PV	¥157,500
	~300万PV	¥189,000
	~500万PV	¥210,000
~750万PV	¥315,000	
~1,000万PV	¥420,000	

初期費用 (月間1,000万PV超過)		¥367,500
月額費用 (月間PVによる従量制)	~3,000万PV	¥577,500
	~5,000万PV	¥787,500
	~7,500万PV	¥892,500
	~1億PV	¥997,500
	~3億PV	¥1,837,500
	3億PV超過	お問合せください

ASPサービス スポット利用の際の利用料(税込)です。
サーバログ型の解析をスポットで実施します。
閲覧期間は解析完了から3ヶ月間です。

スポット解析 (サーバログ型)	~100万PV	¥210,000
	~500万PV	¥378,000
	~1,000万PV	¥630,000
	~5,000万PV	¥2,100,000
	~1億PV	¥3,150,000
	~3億PV	¥5,250,000
3億PV超過	お問合せください	

オプション	サーバログ型日次集計	¥5,250/月
	カテゴリマスタ編集	¥52,500/回
	定型レポート	¥210,000/回
	個別レポート	¥315,000~
	LDAP解析	別途相談

(販売代理店)

(提供元) **cyber area research サイバーエリアリサーチ株式会社**

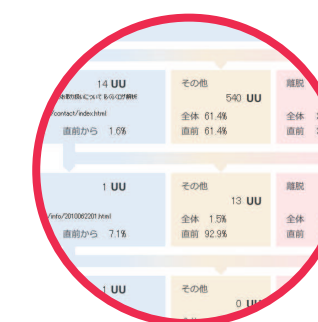
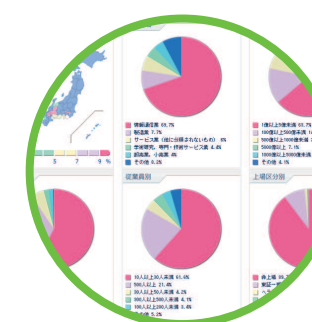
- 【本社】 〒411-0036 静岡県三島市一番町18-22 アーサーファースビル4F
TEL:055-991-5544 FAX:055-991-5540
- 【東京支社】 〒100-6208 東京都千代田区丸の内1-11-1 パシフィックセンチュリープレイス8F
TEL:03-6860-8340 FAX:03-6860-8201
- 【大阪支社】 〒541-0052 大阪府大阪市中央区安土町2-3-13 大阪国際ビルディング31F
TEL:06-4964-2609 FAX:06-4964-2046

<http://www.rakulog.com>

●記載されている製品名、会社名は各社の商標または登録商標です。

ららログ解析

rakulog.com
the Answer of Marketing Process Optimization



4つのらくらく ~目的別のサマリー~



基本解析	サイトの概要を知るのに十分な項目を一画面で俯瞰できます。ユーザのサイト内動向の分析機能も充実しています。
地域	都道府県・国別の単位で、リファラやキーワードランキングを含めたサイト概要をご覧になれます。
組織	国内組織アクセスのみを抽出し、組織アクセスの地域分布、業種分布、企業規模分布をご覧になれます。
ページ	ページ単位で、PV・UU 推移やユーザの都道府県分布、リファラやキーワード、組織リストをご覧になれます。

地域サマリー：グローバルなwebをローカルに分析

地域ごとの特徴が手に取るようにわかる

独自のIPアドレスデータベースを活用したさまざまな地域分析機能を搭載しています。全世界 > 国 > 都道府県 (日本国内) といった粒度で結果サマリーをご覧いただくことができます。都道府県単位のサマリーでは、県内市区町村からのアクセスランキングを表示しています。サマリーには、検索キーワード、リファラ、人気カテゴリ、人気ページ、アクセス組織やユーザ環境など、さまざまなランキング TOP10 が表示されます。各県の拠点ごとに検索キーワードや人気ページを把握することで、ローカルなエリアマーケティング戦略を実践できます。

地域	都道府県	1位	2位	3位
北海道	北海道	ログ解析(3)	解析結果 別窓 アドレス 知る(2)	ログ解析設定とは？(1)
東北	青森県	アクセス解析 エリア(2)	IPアドレス 地域解析(1)	
東北	岩手県	ログ解析(11)		
東北	宮城県	ログ解析(4)	らくらくログ解析(4)	アクセス解析 都道府県(1)
東北	秋田県	ログ解析ログ解析(2)	県別検索キーワード(1)	
東北	山形県	ログ 解析(2)	エリア解析(1)	
東北	福島県	サイバーエリアリサーチ株式会社 評価(1)		らくらくメニュー(1)
関東	茨城県	ログ解析(5)	アクセスログ 解析 ツール(2)	ログ解析 説明(2)
関東	栃木県	パスワード 解析 栃木(1)	ログ解析(11)	
関東	群馬県	ログ解析(11)	IP 東方の場所(3)	アクセスログ解析(1)
関東	埼玉県	ログ解析(6)	ログ 解析(2)	市役所 業務改善(1)
関東	千葉県	ログ解析(4)	IP アドレス ログ解析(4)	らくらくログ解析(3)
関東	東京都	らくらくログ解析(190)	ログ解析(94)	らくらくログ(2)
関東	神奈川県	ログ解析(11)	らくらくログ解析(5)	サイバーエリアリサーチ らくらく
中部	新潟県	ログ解析(3)	アクセスログ解析(1)	
中部	富山県	らくらくログ解析(8)	ログ解析(2)	らくらくログ 対応ページ(1)
中部	石川県	ログ解析(11)	印刷会社 金沢(1)	ログ解析(1)
中部	福井県	ログ解析(1)	サイバーエリアリサーチ(1)	アップグレーダー 経営(1)

まとめて比較 | 地域差が一目瞭然

「まとめて比較」機能は、47 都道府県間のさまざまな TOP5 を比較する機能です。比較できる項目は、キーワード、人気ページ、直前ページ (リファラ)、入口ページ、人気カテゴリ、組織アクセスの6項目です。また、表中の任意の文字列を色付け可能で、キーとなるページや注目している検索キーワードを色付けすることで、地域ごとのニーズやアクセスのきっかけの差などを一目で理解できます。たとえば、地域によってどんな検索キーワードがホットなのか？リスティング広告のターゲットエリア選定や、ブランディング浸透度の地域間比較が可能です。各地で放送した TVCM からの検索流入状況把握や、ローカルキャンペーンの反響の指標としても活用いただけます。

7つの理由

1. 究極のカンタン操作

4つのサマリーをご覧になるには、それぞれメニューボタンをワンクリックするだけです。集計範囲の指定 (サジェスト表示) や地域選択 (Flash 地図) も直観的に操作いただけます。



3. 押したとこわか〜る

ページ内のリンクボタンのすぐそばにリンクのクリック数が表示されます。ページ内でどのリンクが人気があるのか、ユーザ動向をグラフィカルに表示することで、直観的な、ユーザ目線の分析を可能にします。



2. 過去の解析もできる

サーバに保存されているアクセスログさえ残っていれば、過去の解析も承れます。サーバログ型、webビーコン型、お客様の状況とニーズにあわせた実装方法をお選びいただけます。

ログでも!
サーバログをお預かりして解析

ビーコンでも!
Webビーコンと呼ばれるJavaScriptをサイトに設置

4. 足取りわか〜る

ユニークユーザ単位でページ遷移を追跡できる機能です。ユーザごとに地域や組織、検索キーワードや直前閲覧ページなどを確認でき、遷移過程の各ページの滞在時間も閲覧可能です。

5. メモ機能

日別・月別のアクセス数のグラフの下に、日付を指定したメモを残せます。キャンペーン開始日や TVCM 放送日などをメモしておくことで、PV 増減の要因分析を容易にします。



6. ページマスタ、カテゴリマスタ

ページやカテゴリに任意の名前を付けることができます。ページタイトルにとらわれず解析結果として見やすいように編集することで、解析結果の理解を容易にします。

7. 豊富な実績・サポート体制

月間数千 PV 規模のサイトから、数億 PV の大型サイトまで、らくらくログ解析には豊富な導入実績があります。月額費用は最低 9,975 円から、サイトの規模にあわせた価格設定がなされています。すべてのサイト規模において、高いコストパフォーマンスを実現しています。大型サイトでは、運営者様のご要望にあわせた柔軟なカスタマイズも承っています。大規模ゆえの集計の煩雑さや、アクセスログの肥大化に対し、最適な提案を致します。さらに、らくらくログ解析では土日祝日もサポート窓口 (お客様専用ダイヤル) を設け、万が一の事態にも備えております。

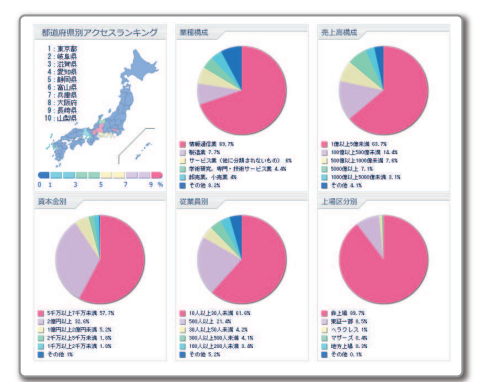
らくらくログ解析には、これら 4×7つ以外にもお選びいただける理由があります!

続きは <http://www.rakulog.com>

組織サマリー：非対面のwebで顧客発見

アクセス組織ごと、業種ごとに分析

地域分析と同様に、独自の IP アドレスデータベースをもとにアクセス組織をリスト化します。組織の分類は、地域 (都道府県)、業種、売上高、資本金、従業員、上場区分という 6 つの軸でセグメント可能です。さらに「組織を指定」機能では、単一の組織のアクセス状況を分析することが可能です。これまで不可能だった業種ごとの傾向分析や、任意の組織がよく見ているページ特定も可能です。どんな組織がどんなサービス・商品に興味を持っているのか、という顧客分析における最重要ポイントを非対面のweb で実現します。



組織軸の分析単位
 ■ 都道府県分布 ■ 業種構成 ■ 売上高構成 ■ 資本金別 ■ 従業員別 ■ 上場区分別

ページサマリー：ページ単位でユーザ分析

深層ページでもかんたん絞り込み

ページを URL で指定して、そのページのアクセス概要を確認できます。たとえば、特定のニュースリリースにどこ地域から、どのような組織が、といった検索キーワードでアクセスしているのかを閲覧できます。URL 指定が可能なので、深層のページ状況も簡単にわかります。



経路の絞り込みとボトルネックを明らかに

「経路を指定」では、入口ページから最大4つ先の経路 (計5経路) を指定して、入口ページから目的ページまでの到達率を分析することができます。直前ページからの遷移率と、入口ページからの離脱率を確認でき、どこ経路が遷移のボトルネックとなっているのかを見つけ出すのに役立ちます。



基本解析サマリー：基本機能でサイト概要把握

